



#### Technologia wykonania:

- ściany wewnętrzne z bloczków silikatowych
- ściany zewnętrzne murowane z pustaków ceramicznych, ocieplone styropianem
- stropy i płyty balkonowe prefabrykowane typu filigran
- ścianki działowe murowane z bloczków gazobetonowych
- okna pcv
- na parterze rolety okienne

Podstawowy materiał elewacyjny stanowi tynk mineralny - biały i szary oraz w odcieniach pastelowych, drewno na szczytach budynków i w obrębie balkonów, kamień na cokołach, ryzalitach i w partii wejściowej budynku. Budynki przykryte są wielospadowym dachem symetrycznym z pokryciem szarą dachówką ceramiczną. Do każdego mieszkania przypisane miejsce postojowe.

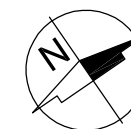
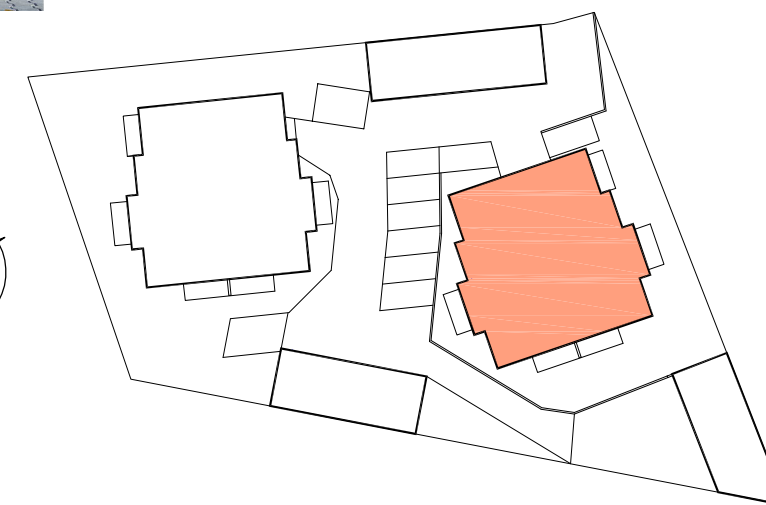
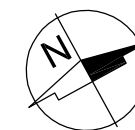
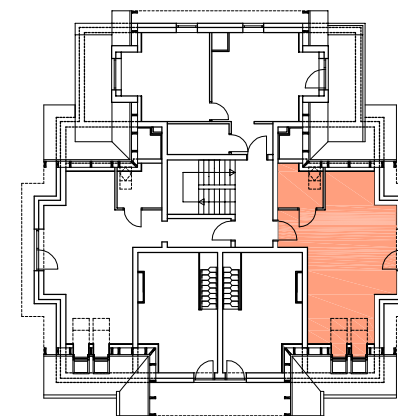
Rozmieszczenie mebli i przyborów oraz aranżacja podłóg stanowi przykład możliwego układu, ale dopuszczalne są inne. Podane powierzchnie lokalu obliczone są w świetle wykończonych ścian i mogą ulec zmianie w zakresie +/- 2%.

Wizualizacja stanowi element poglądowy  
Bryła budynku i kolorystyka może ulec zmianie.



# IMMOBILIARE KARPACZ

IMMOBILIARE KARPACZ sp. z o.o. sk  
54-156 Wrocław, ul. Metalowców 31



### kondygnacja: 2 PIĘTRO APARTAMENT A-2 /13

Nr	Nazwa pomieszczenia	m2
1	Pokój z aneksem kuch.	27,32
3	Łazienka	2,97
Powierzchnia użytkowa		30.29

SKALA 1:100

0 1 2 3 4m

